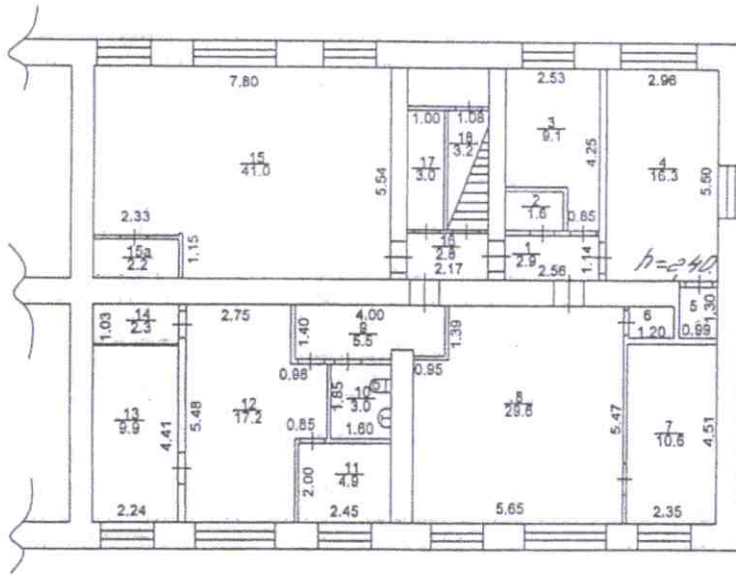


4. Поэтажный план

Литера	А
Этаж	
полуподвал	



Ковровское отделение Владимирского филиала ФГУП "Ростехинвентаризация - Федеральное БТИ"

Поэтажный план

Должность	Фамилия И.О.	Подпись	Дата	Адрес: г. Владимир, ул. Труда, д. 27, нежилые помещения 1	Лист	1
Начальник отделения	Зайцев В.Л.	<i>[Signature]</i>	13.12.2012		Листов	1
Руководитель группы	Артамошкина Н.Е.	<i>[Signature]</i>	13.12.2012		Масштаб	1:200
Техник-инвентаризатор	Жванова К.С.	<i>[Signature]</i>	13.12.2012			

Экспликация

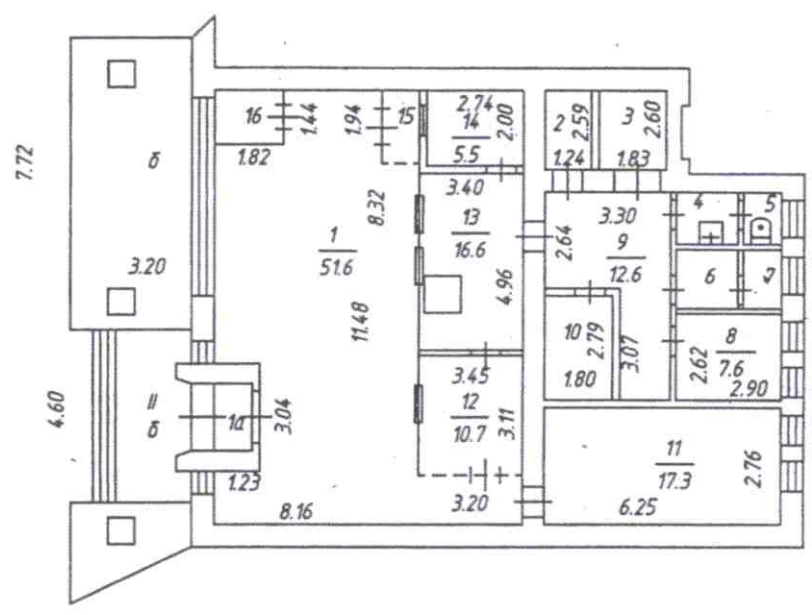
Номер и наименование помещения				Высо та по меще ни й, м	Площадь, кв.м						Примечание
нежилого помещения, помещений общего пользования		части нежилого помещения (помещения)			Нежилых			Откр ытые неота плив аемы е план ировоч ные элеме нты	Поме щени й обще го пользо вани я	Всех помеще ний здания	
наименование/ назначение	№	наименование/ назначение	№		Общая	Осно вная	Вспо могат ельная				
2	3	4	5	6	7	8	9	10	11	12	13
нежил ое поме щени е 1	Коридор	1	2.40	2.9	-	2.9	-	-	2.9		
	Раздевалка	2	2.40	1,6	-	1,6	-	-	1,6		
	Класс	3	2.40	9.1	9.1	-	-	-	9.1		
	Класс	4	2.40	16.3	16.3	-	-	-	16.3		
	Шкаф	5	2.40	1.3	-	1.3	-	-	1.3		
	Шкаф	6	2.40	1.0	-	1.0	-	-	1.0		
	Кабинет	7	2.40	10.6	10.6	-	-	-	10.6		
	Класс	8	2.40	29.6	29.6	-	-	-	29.6		
	Коридор	9	2.40	5,5	-	5,5	-	-	5,5		
	Туалет	10	2.40	3.0	-	3.0	-	-	3.0		
	Кабинет	11	2.40	4,9	4,9	-	-	-	4,9		
	Класс	12	2.40	17,2	17,2	-	-	-	17,2		
	Класс	13	2.40	9,9	9,9	-	-	-	9,9		
	Кладовая	14	2.40	2,3	-	2,3	-	-	2,3		
	Зал	15	2.40	41,0	41,0	-	-	-	41,0		
	Кладовая	15а	2.40	2,2	-	2,2	-	-	2,2		
	Коридор	16	2.40	2,8	-	2,8	-	-	2,8		
	Подсобное	17	2.40	3,0	-	3,0	-	-	3,0		
Лестничная	18	2.40	3,2	-	3,2	-	-	3,2			
Итого:					167,4	138,6	28,8	-	-	167,4	
Общая площадь помещений всего, по зданию:					167,4	138,6	28,8	-	-	167,4	

Позтажный план
 строения лит. "А1"
 г. Владимир ул. Рабочие
 д. № 51 кв. _____ уч. _____

Копия

План "Σ" этажа

На возведение или переоборудование
 Ч. 1. 12 - АС
 (литера, квартира, комната)
 разрешение не предъявлено
 25.11.2010 Подпись *Муромцев*



Составлено по данным
 технической инвентаризации
 по состоянию на 23.07.2010 г.
 (число, месяц, год)
 Исполнитель Каша О.И.
 Руководитель группы *[Signature]*

Масштаб 1:200

Экспликация к поэтажному плану здания (строения)

положенного в городе Владимир

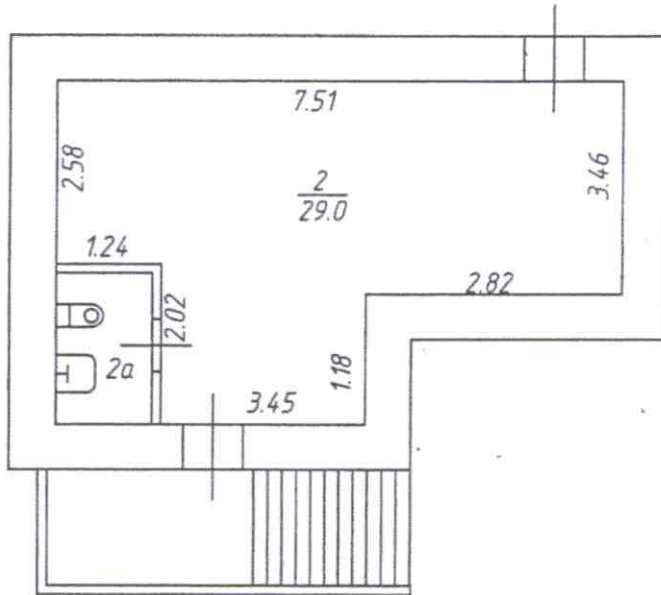
по ул. РаSTOPчина

дом № 51

Литера по плану	Этажи (начиная с 1-го этажа и кончая мезонином)	Номер помещения (квартиры, торгового, складского и т.п.)	Номер по плану помещения	Назначение частей помещения: жилая комната, канцелярское помещение, классная комната, кухня, коридор и т.п.	Площадь по внутреннему обмеру в кв. м.						Итого по помещению, этажу, строению	Высота помещения по внутреннему обмеру	Площадь балконов и лоджий	Самовольно перестроенная и возвышенная
					в том числе		предназначенная		под помещения					
					Учрежденческая									
				основная	вспомогательная	основная	вспомогательная	основная	вспомогательная					
A1	1	II	1	зал	51,6						51,6	3,01		51,6
			1а	тамбур		2,4					2,4			
			2	подсобное		3,2					3,2			
			3	подсобное		4,8					4,8			
			4	санузел		2,0					2,0			
			5	санузел		1,4					1,4			
			6	подсобное		1,5					1,5			
			7	подсобное		2,1					2,1			
			8	бытовое		7,6					7,6			
			9	коридор		12,6					12,6			
			10	кладовая	5,0						5,0			
			11	раздевалка		17,3					17,3			
			12	касса	10,7						10,7			10,7
			13	касса	18,6						18,6			18,6
			14	касса	5,5						5,5			5,5
			15	клиентская		2,3					2,3			2,3
			16	банкомат	3,1						3,1			3,1
				Итого по помещению II	92,5	57,2					149,7			89,8

4. поэтажный план

Литера	А
Этаж	
подвал	



ФГУП "Ростехинвентаризация - Федеральное БТИ" Владимирский филиал

Поэтажный план

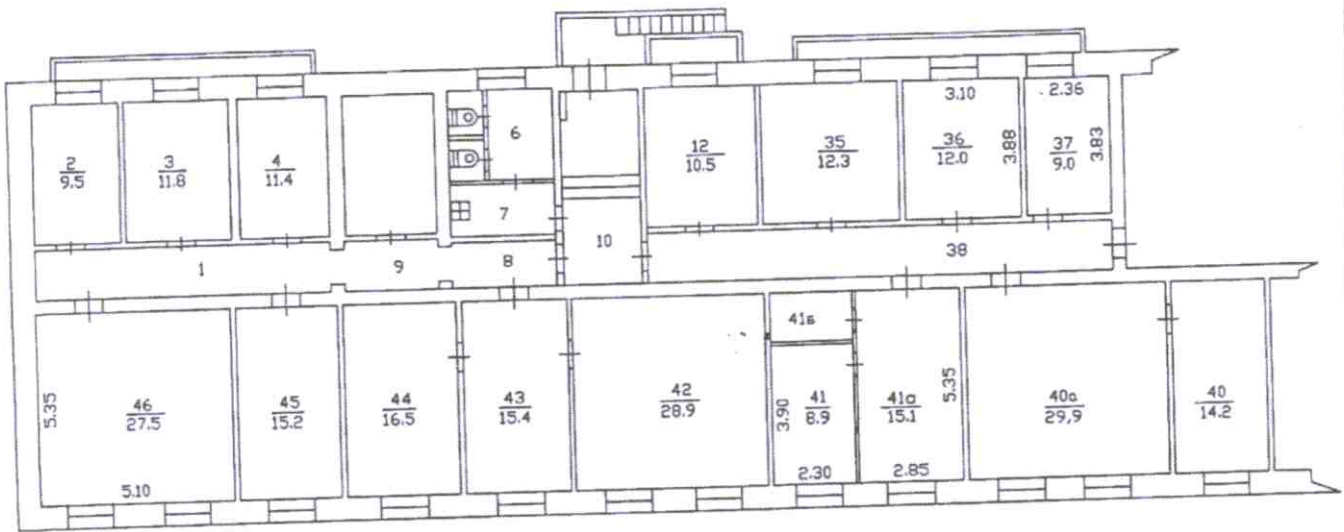
Должность	Фамилия И.О.	Подпись	Дата	Адрес: г. Владимир, ул. Комиссарова, д. 19	Лист	1
И.о. Начальника ОТНОН	Шуралева Е.И.	<i>[Signature]</i>	20.12.2011		Листов	1
Руководитель группы	Шуралева Е.И.	<i>[Signature]</i>	20.12.2011		Масштаб	1:100
Техник по инвентаризации строений и сооружений	Минеева О. Ю.	<i>[Signature]</i>	20.12.2011			

ПЛАН НЕЖИЛОГО ПОМЕЩЕНИЯ N 3

(выкопировка из поэтажного плана)

План 'полуподвала' этажа

Масштаб 1:200



На возведение
или переоборудование
РАЗРЕШЕНИЕ НЕ ПРЕДЪЯВЛЕНО
Иск. см.

05.08.2012г. Работы выполнены в соответствии с проектом
 Проверил _____ **Владимирский филиал**
 Директор _____ *см.*



VI. Экспликация к плану строений

По улице Кирова, дом № 13
г. Владимир, квартал № _____

Да-ты Записей	Литер по плану	Этаж. Начиная с подвала и кончая мезонином	№№ квартир торговых, складских и прочих помещений	Назначения помещения: жилое, контора, магазин, ванная, коридор, кухня и прочая	Площадь по внутреннему обмеру кв. метров								
					Общая полезная	учрежденческая						Высота	
						Основная	вспомогат.	Основная	Вспомогат.	Основная	вспомогат.		
	А	п/пдвал	1	коридор	12,5		12,5						
			2	кабинет	9,5	9,5							
			3	кабинет	11,8	11,8							
			4	кабинет	11,4	11,4							
			6	туалет	7,3		7,3						
		<i>нежилое помещение №3</i>	7	умывальная	3,8		3,8						
			8	коридор	3,9		3,9						
			9	коридор	2,8		2,8						
			10	коридор	11,5		11,5						
			12	кабинет	10,5	10,5							
			35	кабинет	12,3	12,3							
			36	кабинет	12,0	12,0							
			37	кабинет	9,0	9,0							
			38	коридор	16,5		16,5						
			40	кабинет	14,2	14,2							
			40а	кабинет	29,9	29,9							
			41	кабинет	15,1	15,1							
			41а	кабинет	8,9	8,9							
			41б	кабинет	3,0	3,0							
			42	кабинет	28,9	28,9							
			43	кабинет	15,4	15,4							
			44	кабинет	16,5	16,5							
			45	кабинет	15,2	15,2							
			46	кабинет	27,5	27,5							
				Итого по нежилому помещению №3	309,4	251,1	58,3						